

# Flussreise mit MS Swiss Emerald: durch Burgund in Richtung Mittelmeer

Entdecken Sie die Höhepunkte an den Ufern von Rhône und Saône



- ✓ Komfortables Schiff mit luxuriöser Einrichtung
- ✓ Vollpension an Bord
- ✓ Ausschließlich helle Außenkabinen

## Bequeme Busreise zum Schiff:

Anreise zum Schiff nach Lyon und  
zurück im Preis enthalten!

Pont d'Avignon

**28.03. - 04.04.2020** • ab/an **Lyon** • ab € **1.759,-** p.P. in der 2-Bett-Außenkabine



**Das Extra für Inhaber der  
MORGENCARD PREMIUM/  
FN-Card PREMIUM!**

**3 % Rabatt auf den Reisepreis**

(Ausgenommen sind fakultative Leistungen  
wie z.B. zusätzlich buchbare Ausflüge)

Weitere Infos unter

[www.morgenweb.de/leserreisen](http://www.morgenweb.de/leserreisen) bzw.  
[www.fnweb.de/leserreisen](http://www.fnweb.de/leserreisen)

**Ausführliche Reiseprospekte  
zu den Leserreisen in diesen  
Kundenforen erhältlich:**

**MANNHEIMER MORGEN  
Service- und Ticketshop  
im EG von Thalia**

**68161 Mannheim** · P 7, 22 (Planken)  
Tel.: 06 21 / 392 17 10 · Fax: 06 21 / 392 17 17

**BERGSTRÄSSER ANZEIGER**

**64625 Bensheim** · Rodensteinstr. 6  
Tel.: 0 62 51 / 10 08 16 · Fax: 0 62 51 / 10 08 18

**SCHWETZINGER ZEITUNG**

**68723 Schwetzingen** · Carl-Theodor-Str. 1  
Tel.: 0 62 02 / 205 205 · Fax: 0 62 02 / 205 206



**Beratung und Buchung  
bei FN-Reisen!  
Wir beraten Sie gerne.**

**FN-REISEN – Ihre Reisebüros der  
Fränkischen Nachrichten/  
FRÄNKISCHE NACHRICHTEN**

**97941 Tauberbischofsheim** · Schmiederstr. 19  
Tel.: 0 93 41 / 83 222 · Fax: 0 93 41 / 83 199

**97980 Bad Mergentheim** · Kapuzinerstr. 4  
Tel.: 0 79 31 / 547 41 · Fax: 0 79 31 / 547 32

**97877 Wertheim** · Maingasse 22  
Tel.: 0 93 42 / 90 11 40 · Fax: 0 93 42 / 90 11 15

**RCO Reisen**

**74722 Buchen** · Marktstr. 21  
Tel.: 0 62 81 / 5 26 70 · Fax: 0 62 81 / 52 67 15

**74731 Walldürn** · Hauptstr. 4  
Tel.: 0 62 82 / 92 50 20 · Fax: 0 62 82 / 92 50 60



Frühling entlang von Rhône und Saône

## Lyon - Chalon-sur-Saône - Vienne - Chateauneuf-du-Pape - Arles - Avignon - Chateauneuf-du-Rhône - Le Pouzin - Tain l'Hermitage - Lyon

Leben wie Gott in Frankreich – diese Flusskreuzfahrt ist ein Fest für die Sinne: Die Luft schmeckt nach Thymian und Lorbeer und es duftet nach Lavendel und Rosmarin. Zwei Flüsse mit ganz unterschiedlichem Charakter ziehen Sie dabei in ihren Bann – Rhône und Saône. An ihren Ufern finden Sie stolze Städte der Provence, malerische Weinorte im Burgund, verträumte Weinberge im Beaujolais und die wildromantischen Täler der Ardèche. MS Swiss Emerald erwartet Sie im Frühling zu einer wunderschönen Reise durch die Provence. Französisches Flair und schweizer Gastfreundschaft lassen diese Reise zu einem perfekten Erlebnis werden.

Die Swiss Emerald der Schweizer Reederei Scylla AG wird Sie vom ersten Moment an überzeugen. Zu den Mahlzeiten verwöhnt Sie die Crew mit erlesenen Speisen und Getränken, natürlich mit einem Hauch von Cuisine française und Speisen aus der Region. Das Sonnendeck, die Panoramabar und natürlich auch der Komfort Ihrer Kabine lassen Sie sich schnell heimisch fühlen und das vorbeiziehende Flusspanorama ist wie ein einziger Kinofilm!



### Highlights dieser Reise:

- ✓ **Komfortables Schiff mit luxuriöser Einrichtung**
- ✓ **Ausschließlich Außenkabinen**
- ✓ **Die Höhepunkte an den Ufern von Rhône und Saône**
- ✓ **Landschaftserlebnisse in Burgund und der Provence**
- ✓ **Busreise nach Lyon zum Schiff und zurück im Preis enthalten**



Pont d'Arc über die Ardèche



Papstpalast in Avignon

### Ihr Reiseprogramm:

#### 1. Tag: Anreise nach Lyon - Einschiffung

Von Lyon aus starten Sie Richtung Chalon-sur-Saône, im Herzen des Weinlandes Burgund, und gewinnen unterwegs bezaubernde Eindrücke entlang des Flusses Saône.

#### 2. Tag: Chalon-sur-Saône

**Zusatzausflug Schloss Cormatin** (nur vorab buchbar): Sie besichtigen die ehemalige Abteikirche Saint Philibert in Tournus. Im Inneren bezaubert sie mit einer ungeahnten Vielfalt von Kreuzgängen, mächtigen runden Pfeilern und dem ältesten erhaltenen Chor. Nach der Besichtigung fahren Sie weiter durch die sanfte Landschaft Burgunds und passieren pittoreske Dörfer. Weiterfahrt zum Schloss Cormatin. Das Renaissance-schloss ist von einem Park mit Wassergraben umgeben und wurde vom Gouverneur von Chalon im 17. Jahrhundert an der Stelle einer mittelalterlichen Burg erbaut.

#### Zusatzausflug Beaune und Hôtel Dieu mit Weinkostprobe

(nur vorab buchbar): Sie fahren durch das Weingebiet Burgund nach Beaune. Während der Stadtbesichtigung erhalten Sie einen Eindruck vom aus dem Weinhandel resultierenden Reichtum der Stadt. Besonders sehenswert ist das Hôtel Dieu. Natürlich darf eine Weinprobe in Burgund nicht fehlen. Sie kehren in einen uralten Weinkeller ein, wo Ihnen



Ihre Kreuzfahrt-Route



Ihr Zuhause auf Zeit: MS Swiss Emerald

drei verschiedene Weine zur Verkostung gereicht werden (inkl.).

### 3. Tag: Vienne

**Ausflugspaket Abtei Cluny:** Kurze Fahrt durch die bekannte Weinregion Burgund zum Benediktinerkloster Cluny, das vor etwa 1100 Jahren mit großem Eifer und architektonischem Größenwahn errichtet wurde. Hier lassen sich immer noch faszinierende Spuren des mittelalterlichen Klosters finden, welches auf eine ruhmvolle Geschichte zurückblickt.

### 4. Tag: Chateauneuf-du-Pape - Arles

**Ausflugspaket Schluchten der Ardèche:** Nach einer Landschaftsfahrt durch das Naturschutzgebiet passieren Sie den 34 m hohen Pont d'Arc, einen natürlichen Kalksteinbogen, der den Fluss Ardèche überspannt. Bei der anschließenden Fahrt über die Höhenstraße erleben Sie einmalige Ausblicke, bevor Sie über eine schmale Seitenstraße einen Aussichtspunkt nahe der Grotte La Madeleine erreichen und den Blick über den „Dom“ genießen können,

eine beeindruckende Steininformation in den Schluchten der Ardèche.

### 5. Tag: Arles - Avignon

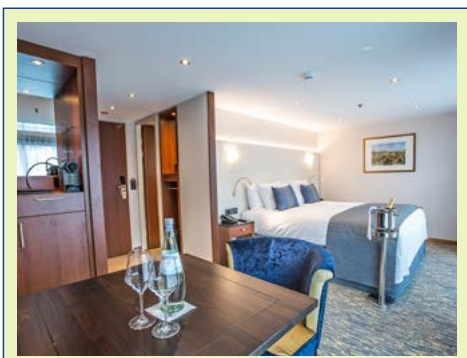
**Ausflugspaket Stadtrundgang Arles:** Arles besticht durch eine Mischung aus römischer, romanischer, provenzalischer und Zigeunerkultur. Kaiser Konstantin nannte es einst „Kleines Rom in Gallien“ und noch heute zeugt das Amphitheater aus dem 1. Jh. n. Chr. von der römischen Vergangenheit der Stadt. Weiterhin sehenswert ist die Kathedrale St. Trophyme aus dem 12. Jahrhundert und das angegliederte Kloster, das aufgrund seiner filigranen Dekoration das berühmteste der Provence ist. In Arles verbrachte Vincent van Gogh seine letzten Lebensjahre. Sicher können Sie während Ihres Rundgangs (teils über steile Wege) die Liebe des Malers zu dieser Stadt nachempfinden.

**Ausflugspaket Stadtrundgang Avignon:** Avignon mit seiner berühmten und prächtigen Altstadt zählt seit 1995 zum UNESCO-Weltkulturerbe. 4,5 km lange Stadtwälle umgeben

## Ihr vorläufiger Fahrplan im Überblick:

Tag	Hafen	Ankunft	Abfahrt	Programm
1	Lyon		18:00	Einschiffung
2	Chalon-sur-Saône	07:00	13:00	Zusatzausflug Schloss Cormatin <b>oder</b> Zusatzausflug Beaune und Hotel Dieu
3	Vienne	05:00	12:00	Ausflugspaket Abtei Cluny
4	Chateauneuf-du-Pape Arles	06:00 18:00	13:00	Ausflugspaket Schluchten der Ardèche
5	Arles Avignon		11:00 23:59	Ausflugspaket Stadtrundgang Arles Ausflugspaket Stadtrundgang Avignon
6	Chateauneuf-du-Rhône Le Pouzin Tain l'Hermitage	07:00 13:00 18:00	08:30 14:00 23:59	
7	Lyon	09:00		Ausflugspaket Fourvière und Lyon
8	Lyon			Ausschiffung bis 10 Uhr in Lyon

Alle Abfahrts- und Ankunftszeiten sind als Richtzeiten zu betrachten.



Mastersuite Diamant-Deck



Alle Kabinen sind Aussenkabinen



Gepflegte Badezimmer

## IHR SCHWIMMENDES HOTEL: MS SWISS EMERALD

Im Eingangsbereich befinden sich die Rezeption sowie die Bordboutique. Das elegante Restaurant, der mit viel Liebe zum Detail eingerichtete Panoramasaal und die Bar garantieren gemütliche Stunden. Abwechslung und Entspannung bietet der Wellnessbereich und Fitnessraum sowie der Whirlpool auf dem Sonnendeck. Die freundliche Besatzung ist von früh bis spät um Ihr leibliches Wohl besorgt (sportlich-elegante Atmosphäre in legerer Kleidung, zum Kapitänabend kleiden sich die Gäste gerne etwas eleganter, keine Abendgarderobe).

Alle Kabinen liegen außen, sind komfortabel und luxuriös eingerichtet. Die Kabinen auf dem Rubin- und Diamantdeck mit französischem Balkon, auf dem Smaragdeck sind die kleineren Fenster aus Sicherheitsgründen nicht zu öffnen. Alle Kabinen sind Aussenkabinen und ausgestattet mit Farb-TV, Minibar, Safe, Haartrockner, Klimaanlage, Dusche und WC.

Eine Mini-Suite von 17 m<sup>2</sup> sowie 11 Doppelkabinen von 14 m<sup>2</sup> befinden sich auf dem Smaragdeck. Das Rubindeck verfügt über 20 Doppelkabinen von 21 m<sup>2</sup> sowie zwei Mini-Suiten von 17 m<sup>2</sup>, das Diamantdeck über 14 Master Suiten von 28 m<sup>2</sup>, zwei Minisuiten von 17 m<sup>2</sup> und zwei Doppelkabinen von 14 m<sup>2</sup>. Die einzelnen Decks sind mit einem Lift verbunden (ausser zu den Kabinen auf dem Smaragdeck).

# LESERREISEN



Mit uns die Welt entdecken

## Reisetermin:

**28.03. bis 04.04.2020**

## Im Reisepreis bereits enthalten:

- Haustürabholung vom Wohnort zur nächstgelegenen Transfer Abfahrtsstelle und zurück (max. 20 km)
- Transfer mit div. Bussen von Mannheim, Schwetzingen, Bensheim sowie für FN-Leser von Bad Mergentheim, Buchen, Tauberbischofsheim, Walldürn und Wertheim zur nächsten Busabfahrtsstelle und zurück
- Busreise nach Lyon ab/bis Mannheim, Tauberbischofsheim und Würzburg
- 7 Übernachtungen in gebuchter Kabinenkategorie an Bord der MS Swiss Emerald
- Ein- und Ausschiffungsgebühren, Hafentaxen und Schleusengebühren
- Willkommenscocktail
- Vollpension an Bord, beginnend mit dem Abendessen des ersten Tages und endend mit dem Frühstück am letzten Tag: reichhaltiges Frühstücksbuffet, mehrgängige Mittag- und Abendessen (gehobene europäische Küche), Nachmittagstee/Kaffee und Kuchen, Mitternachtssnack
- Kapitäns-Empfang und Captain's Dinner
- Benutzung der Bordeinrichtungen und Liegestühle
- Benutzung der Wellness-Einrichtungen
- Bordveranstaltungen
- Deutschsprachige Kreuzfahrtleitung
- Reiseliteratur

## Reisepreise pro Person:

**2-Bett-Kabine Smaragd-Deck ca. 14 m<sup>2</sup>**  
 Belegung mit 2 Personen **€ 1.759,-**  
 Belegung mit 1 Person **€ 2.159,-**

**2-Bett-Kabine Rubin-Deck ca. 21 m<sup>2</sup> mit französischem Balkon**  
 Belegung mit 2 Personen **€ 2.059,-**  
 Belegung mit 1 Person **€ 2.459,-**

**Mastersuite Diamantdeck ca. 28 m<sup>2</sup> mit französischem Balkon**  
 Belegung mit 2 Personen **€ 2.359,-**

**Minisuite Rubin- / Diamantdeck ca. 17 m<sup>2</sup>**  
 Belegung mit 2 Personen **€ 1.959,-**

Mindestteilnehmerzahl: 80 Personen  
 Verlagsbegleitung: n.n.

## Nicht im Reisepreis eingeschlossen:

- An Bord buchbare Landausflüge
- Getränke und Trinkgelder an Bord

noch heute das gesamte historische Zentrum. Sie besuchen den dominanten Papstpalast – das Zentrum der Christenheit im 14. Jahrhundert, eines der imposantesten Bauwerke der Gotik. Anschließend unternehmen Sie einen kleinen Stadtrundgang und sehen einige der wichtigsten Sehenswürdigkeiten Avignons – natürlich können Sie auch einen Blick auf die berühmte Brücke St. Bénèzet werfen. Bitte beachten: Für Gäste mit eingeschränkter Beweglichkeit nicht geeignet.

**6. Tag: Avignon - Chateauneuf-du-Rhône - Le Pouzin - Tain l'Hermitage:** Genießen Sie den heutigen programmfreien Tag an Bord der MS Swiss Emerald.

## 7. Tag: Lyon

**Ausflugspaket Fourvière und Lyon:** Zunächst fahren Sie zum Hügel Fourvière, der 43 v. Chr. von den Römern gewählt wurde, um Lugdunum, das heutige Lyon, zu gründen. Hier befindet sich die im 19. Jahrhundert erbaute Basilika Notre Dame de Fourvière, und von hier können Sie die Aussicht über die am Zusammenfluss von Rhône und Saône liegende Stadt genießen. Anschließend fahren Sie in die Altstadt (Vieux Lyon), in der sich u.a. der Renaissance-Stadtteil Saint Jean mit einem der größten zusammenhängenden Renaissance-Gebäudekomplexe Frankreichs befindet. Bitte beachten: Für Gäste mit eingeschränkter Beweglichkeit nicht geeignet.

**8. Tag: Lyon - Rückreise nach Deutschland**  
 Ausschiffung bis ca. 10 Uhr. Rückreise von Lyon zu Ihrem Ausgangsort.

## Auf Wunsch zusätzlich vorab buchbar:

- **Ausflugspaket laut Programm (AP) zum Vorzugspreis € 159,- p.P.**
  - Ausflug Abtei Cluny
  - Schluchten der Ardèche
  - Stadtrundgang Arles
  - Stadtrundgang Avignon
  - Ausflug Fourvière und Lyon
- **Landausflug Schloss Cormatin € 38,- p.P.**
- **Landausflug Beaune und Hôtel Dieu mit Weinkostprobe € 45,- p.P.**

*Die beiden Landausflüge sind nur vorab buchbar. Bedingt durch den Reiseverlauf kann nur einer der beiden Ausflüge gebucht werden.*

- **Fluganreise von Frankfurt nach Lyon und zurück inkl. Transfers Flughafen - Schiff - Flughafen (statt Busanreise) + € 100,- p.P.**

## Wichtige Hinweise/Reiseinfos:

Änderungen der Programmabfolge vorbehalten. Programmänderungen wegen Hoch- oder Niederwasserständen auf den für die Durchführung des Programms maßgeblichen Gewässern, ebenso Schiffsdefekte ohne Verschulden der Reederei und Schleusendefekte sind vorbehalten. Die Reederei wird nach Möglichkeit den Passagieren ein Alternativprogramm anbieten, wobei Unterkunft und Verpflegung an Bord zu erfolgen hat. Vorbehalten bleiben die Bestätigungen der Liegeplätze durch die Hafenbehörden. Die Reederei wird bei der Absage nach Möglichkeit einen gleichwertigen Alternativ-Liegeplatz bestellen.

Je nach Lage Ihrer Kabine kann es möglich sein, dass Sie Motorengeräusche Ihres Schiffes hören werden. An manchen Anlegestellen liegen mehrere Schiffe nebeneinander, so dass die Sicht behindert ist bzw. mit Geräuschbelästigung gerechnet werden muss.

**Bitte beachten Sie, dass das Ausflugspaket nicht im Reisepreis enthalten und nur vorab buchbar ist.**

**Reiseversicherungen:** Im Reisepreis sind keine Versicherungen eingeschlossen. Wir raten zum Abschluss einer Reiserücktrittskostenversicherung, beziehungsweise zum Abschluss eines Versicherungspaketes.

**Einreisebestimmungen:** Deutsche Staatsangehörige benötigen einen Reisepass oder Personalausweis, gültig bis Reiseende. Informationen zu Einreise- und Impfbestimmungen für Bürger anderer Staaten fordern Sie bitte vor Buchung bei Ihrer Buchungsstelle an. Hierzu ist die Angabe der Nationalität erforderlich.

**Eingeschränkte Mobilität / Barrierefreiheit:** Diese Reise ist für Personen mit eingeschränkter Mobilität nicht geeignet. Das Schiff und die Anlegestellen sind nicht behindertengerecht.

**Impfvorschriften:** keine

**Trinkgelder:** nicht obligatorisch. Eine Extra-Belohnung ist jedoch willkommen und international üblich.

**Zahlungsmittel:** Bordwährung ist der Euro. Barzahlung, Girocard sowie Kreditkarten VISA/ MasterCard.

**Schiffskategorie** (unsere Eigenbewertung): Schiff der gehobenen Mittelklasse mit luxuriöser Ausstattung.

**Reisebedingungen:** Für diese Reise gelten die Allgemeinen Geschäftsbedingungen (AGB) des Reiseveranstalters. Bis 30 Tage vor Reiseantritt kann diese Reise bei Nichterreichen der Mindestteilnehmerzahl, oder aus sonstigen, vom Veranstalter nicht zu vertretenden Gründen, abgesagt werden. Die eingezahlten Beträge werden voll erstattet. Ein weitergehender Anspruch ist ausgeschlossen.

**Datenschutz:** Die zur Buchungsabwicklung erforderliche Datenspeicherung erfolgt bei der GLOBALIS Erlebnisreisen GmbH, 61137 Schöneck.

**Sicherungsschein:** Der Veranstalter-Sicherungsschein laut § 651 BGB kommt von der R+V Versicherung.

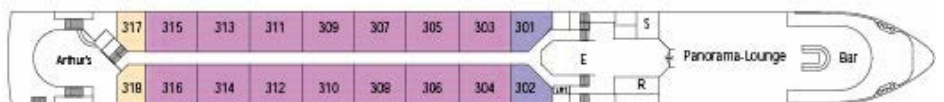
Hafen- und sonstige Gebühren sowie Treibstoffzuschlag entsprechen dem u.g. Stand. Wir behalten uns vor, Erhöhungen bis zum Reiseantritt in Rechnung zu stellen.

Stand: Januar 2020, Änderungen vorbehalten.

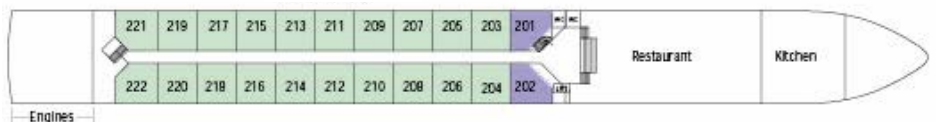
**Reiseveranstalter:** GLOBALIS Erlebnisreisen GmbH  
 Uferstraße 24 · 61137 Schöneck

**GLOBALIS® ERLEBNISREISEN**

Diamant-Deck



Rubin-Deck



Smaragd-Deck

